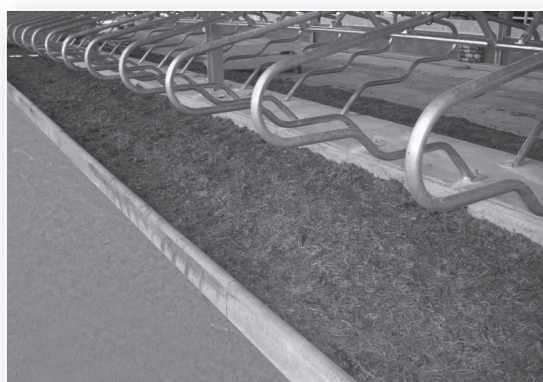


OTTE Betonaufkantung / Bugschwelle

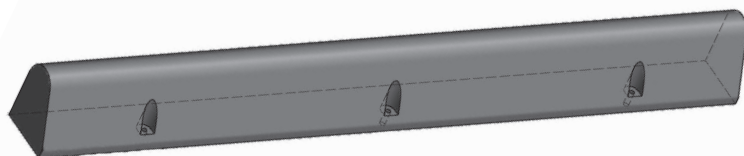
Wir haben die Lösung.



Abmessungen:

Länge:	200 cm	200 cm	200 cm	200 cm
Breite:	15 cm	15 cm	15 cm	13 cm
Höhe:	25,0 cm	23,0 cm	18,5 cm	14,0 cm

Optional auch mit Erhöhung (8cm - 12cm) lieferbar.



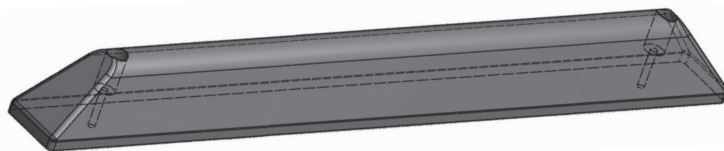
OTTE Liegebuchtenabtrennung



Abmessungen:

Länge:	160 cm	170 cm
Breite:	14 cm	14 cm
Höhe:	16 cm	16 cm

Andere Längen auf Anfrage möglich.



Technische Änderungen vorbehalten

- einfache Verlegung
- inkl. Befestigungssatz V2A

- **Betonfestigkeit C 40/50**
- **für Neu- und Altbauten (nachrüstbar)**