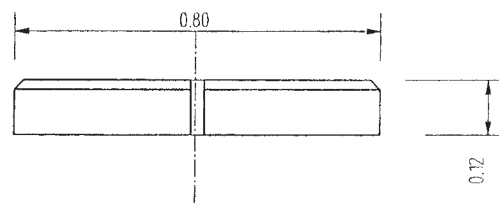
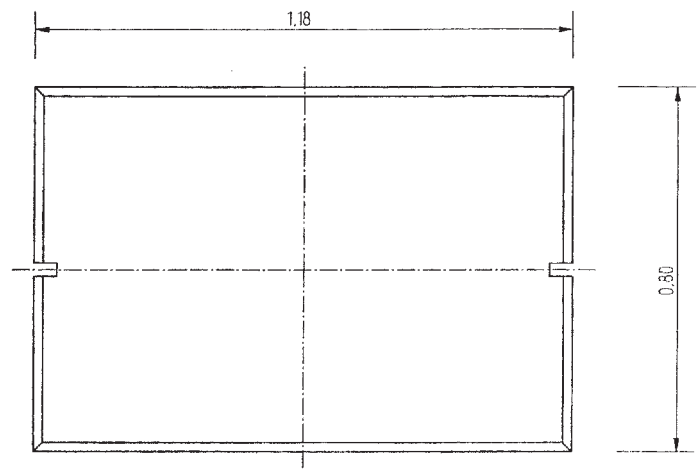


## OTTE Fahrbahnplatte für die Landwirtschaft



Länge:	0,80 m
Breite:	1,18 m
Dicke:	12 cm
Gewicht:	255 kg/Stück
Fläche:	0,95 m <sup>2</sup>



### OTTE-Fahrbahnplatte

Preiswert, leicht zu verarbeiten,  
auch auf weicheren Untergründen.

**Auf Anfrage mit Bewehrung.**

**OTTE BETON GmbH**

BETONFERTIGTEILE FÜR LANDWIRTSCHAFT UND GARTENBAU

Kuhlenstraße 42 · 26655 Westerstede · Tel. (0 44 88) 83 09-0 · Fax (0 44 88) 83 09-36 · E-Mail: [info@otte-beton.de](mailto:info@otte-beton.de)