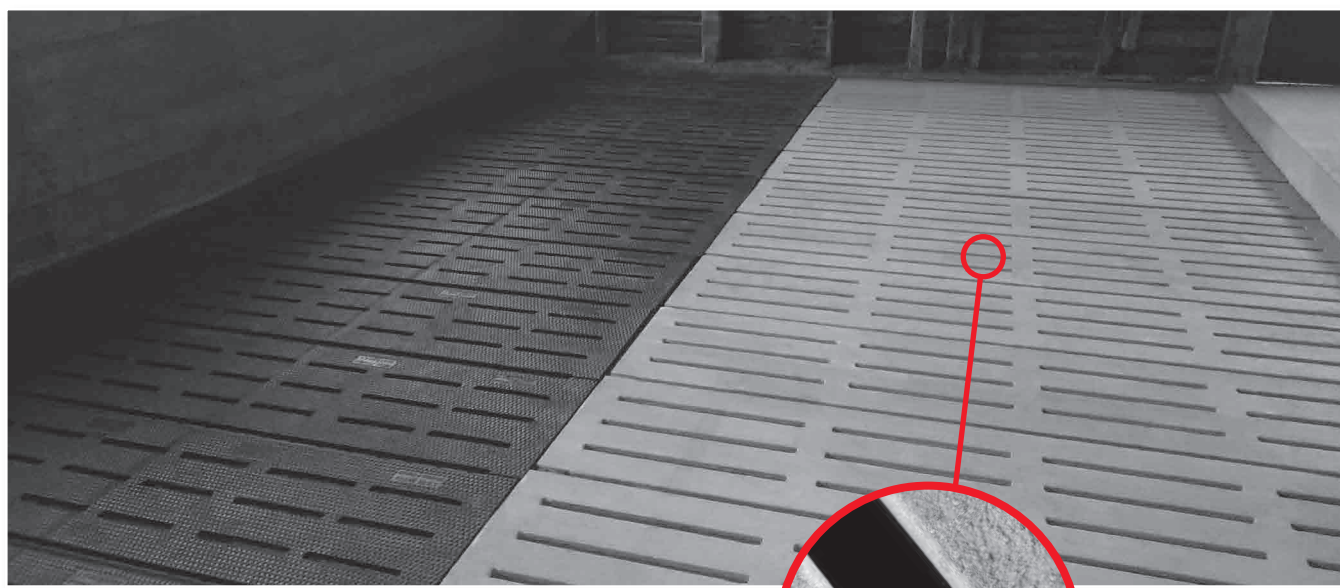


OTTE 4-fach Kombiboden Typ RM

- einfache Verlegung
- gefertigt nach **DIN EN 12737**
- **Betonfestigkeit C 40/50**
- **Belastbarkeit:**
 - ➔ **825 kg Tiergewicht**
 - ➔ **bis 6 to. Gesamtgewicht (entspr. 3 to. Achslast)**

Abmessungen der Elemente

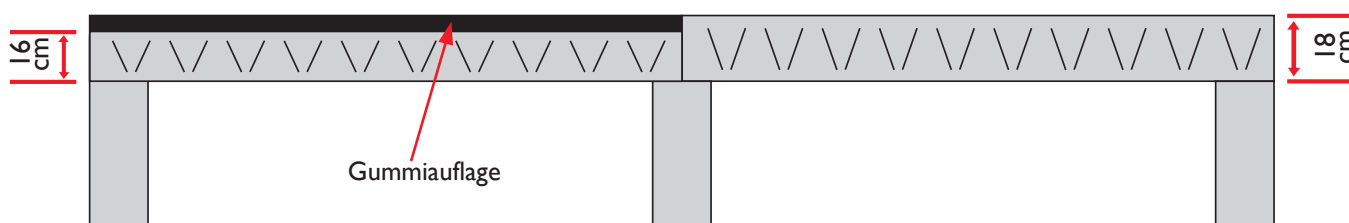
Länge:	150 - 400 cm (alle 10 cm)
Breite:	60 cm
Höhe:	16 cm + Gummiauflage 18 cm ohne Gummiauflage
Spaltenbreite:	3,0 cm, 3,5 cm bzw. 4,0 cm
Auflage:	12 cm



Detailzeichnung (Beispiel)

2 Kanal-System

1 Kanal 16 cm Bauhöhe · 1 Kanal 18 cm Bauhöhe



OTTE BETON GmbH

BETONFERTIGTEILE FÜR LANDWIRTSCHAFT UND GARTENBAU

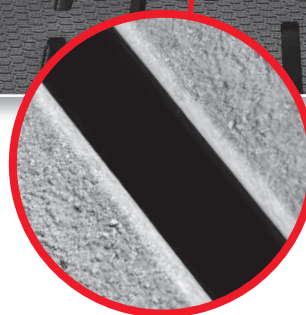
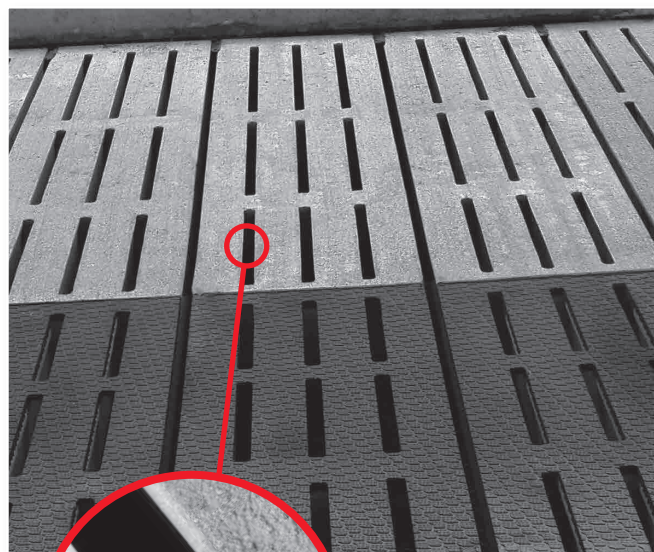
OTTE 4-fach Kombiboden Typ RM

- **einfache Verlegung**
- **gefertigt nach DIN EN 12737**
- **Betonfestigkeit C 40/50**
- **Belastbarkeit:**
 - ➔ **825 kg Tiergewicht**
 - ➔ **bis 6 to. Gesamtgewicht (entspr. 3 to. Achslast)**

(für befahrbare Elemente gilt:
Spurweite 2,0 m; Radaufstandsfläche 0,30 x 0,20 m)

Abmessungen der Elemente

Länge: 150 - 400 cm (alle 10 cm)
 Breite: 60 cm
 Höhe: 16 cm + Gummiauflage
 18 cm ohne Gummiauflage
 Spaltenbreite: 3,0 cm, 3,5 cm bzw. 4,0 cm
 Auflage: 12 cm

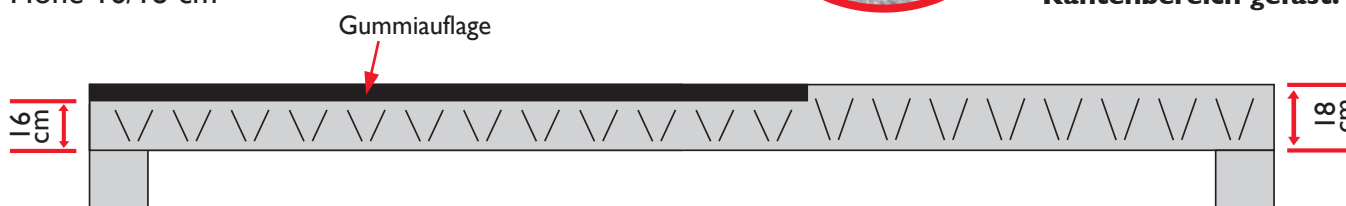


Spaltenboden im Kantenbereich gefast!

Detailzeichnung (Beispiel)

I Kanal-System (mit Vertiefung im Element)

Höhe 16/18 cm



OTTE BETON GmbH

BETONFERTIGTEILE FÜR LANDWIRTSCHAFT UND GARTENBAU